

NEW
新产品

MISUMI
经济型

ベアリング用ナット/ベアリング用菊座金
轴承用螺帽/轴承用齿形防松垫圈



Order
订货范例

型式

①+②组件 C-ANAW
①单件 C-AN

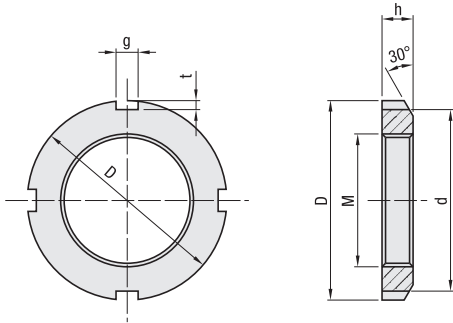


CAD 3D

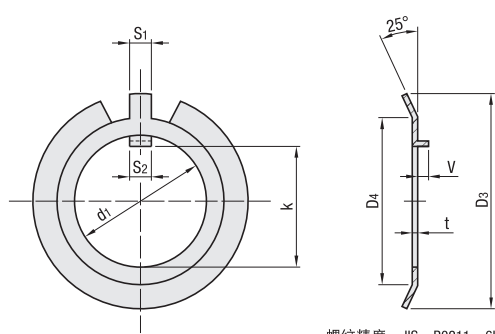
库存

分类	Type		①轴承用螺帽	②轴承用齿形防松垫圈
	①单件	①+②组件	M材质	M材质
钢	C-AN	C-ANAW	SC45	SPCC

①轴承用螺帽



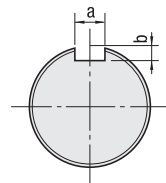
②轴承用齿形防松垫圈



螺纹精度 JIS B0211 6H (2级)

型式		M×螺距 (细牙螺纹)	①轴承用螺帽				
Type	No.		D	h	g	t	d
①单件 (钢) C-AN	00	10×0.75	18	4	3	2	13.5
	01	12×1.0	22				17
	02	15×1.0	25	21			
	03	17×1.0	28	22			
	04	20×1.0	32	26			
①+②组件 (钢) C-ANAW	05	25×1.5	38	7	5	2.5	32
	06	30×1.5	45				38
	07	35×1.5	52	44			
	08	40×1.5	58	50			
	09	45×1.5	65	56			
	10	50×1.5	70	61			

No.	②轴承用齿形防松垫圈						齿形防松垫圈安装槽加工尺寸(参考值)	
	d1	k	S1	S2	t	V	槽宽a	槽深b
00	10	8.5	3	3	1.0	2	21	13
01	12	10.5	4	4			25	17
02	15	13.5					28	21
03	17	15.5	5	5	1.2	2.5	36	26
04	20	18.5					42	32
05	25	23	49	38				
06	30	27.5	6	6	57	44	7	3
07	35	32.5			62	50		
08	40	37.5	74	61	69	56	17	
09	45	42.5			74	61		
10	50	47.5						



13 轴承座组件

轴承座组件
圆型

轴承座组件
方型

轴承

滚珠轴承组件

轴承用
小零件

凸缘轴承随动器
滚珠轴承随动器

■关于轴承用螺帽及齿形防松垫圈

- 固定轴承时常用的零件。
- 在转轴的螺纹部加工纵向槽(键槽)，通过齿形防松垫圈连接螺帽和轴，可以有效防止螺帽的松动。

【安装顺序】

- (1)将轴承安装在转轴上。
- (2)将转轴的槽部(a)与齿形防松垫圈的凸出部位(S2)结合。
- (3)拧入轴承螺帽。
- (4)将齿形防松垫圈的凸起部(S1)对准轴承螺帽槽部(S1)后折弯。

MISUMI 制胜时间 助力智造



刊登了产品的最新信息!

<https://www.misumi.com.cn> 米思米

检索