

ミスミ

## ケーブルクリップ(スチール製)



※ご注文の数量によっては、都度納期お見積りとなる場合がございます。  
※外觀および仕様は、予告なく変更することがあります。

### 仕様

|        |                |
|--------|----------------|
| 材質     | SPCC           |
| メッキ処理  | MFZn5C(3価ユニクロ) |
| 使用温度範囲 | -30℃~+85℃      |

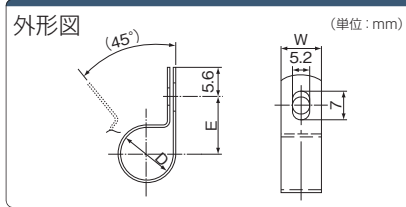
ココが特長

### 金属製保護管の固定に便利な金属製ケーブルクリップ

- 剛性の高いスチール製ケーブルクリップ。
- 三価クロメートと亜鉛メッキの二重処理で錆びに強いクリップ。

在庫品

RoHS



使用例



¥

1パック単位 20個入

| 型番     | バック入数        | ΦD (固定時) | E    | 板厚    | W   | ¥バラチャージ 1~4バック | ¥通常単価 5~9バック |
|--------|--------------|----------|------|-------|-----|----------------|--------------|
| COPS2  | 20P<br>(20個) | 3.2      | 11.7 | 0.8   | 9.5 | +150/バック       | 190          |
| COPS3  |              | 4.8      | 12.7 |       |     |                | 220          |
| COPS4  |              | 6.4      | 13.5 |       |     |                | 240          |
| COPS5  |              | 7.9      | 14.2 |       |     |                | 260          |
| COPS6  |              | 9.5      | 15.0 |       |     |                | 270          |
| COPS7  |              | 11.1     | 15.7 |       |     |                | 260          |
| COPS8  |              | 12.7     | 16.5 |       |     |                | 270          |
| COPS9  |              | 14.3     | 19.1 |       |     |                | 270          |
| COPS10 |              | 15.9     | 19.8 |       |     |                | 270          |
| COPS11 |              | 17.5     | 20.6 |       |     |                | 1,100        |
| COPS12 |              | 19.1     | 21.3 | 1,150 |     |                |              |
| COPS14 |              | 22.2     | 22.9 | 1,210 |     |                |              |
| COPS16 |              | 25.4     | 24.4 | 1,260 |     |                |              |
| COPS18 |              | 28.6     | 26.7 | 1,300 |     |                |              |

部 1~4バックのご注文は通常単価+バラチャージを申し受けます。

【計算例】 COPS2-20P を2バックご注文の場合  
(通常単価190円+バラチャージ150円)×2バック=680円



Order注文例

|       |       |
|-------|-------|
| 型番    | バック入数 |
| COPS2 | 20P   |

ミスミ

## ケーブルクリップ(スチール製・樹脂コーティング)



使用例



ココが特長

### 樹脂コーティングをした金属製ケーブルクリップ

- 剛性の高いスチール製ケーブルクリップ。
- 樹脂コーティングをしてありケーブルを傷つけません。
- 三価クロメートと亜鉛メッキの二重処理で錆びに強いクリップ。

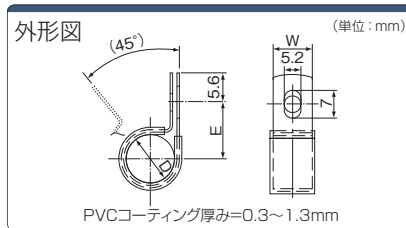
在庫品

RoHS



ご注意

- ・D寸法は樹脂コーティングの厚みを考慮した参考適合径です。若干の誤差が生じますのでご注意ください
- ・外觀および仕様は、予告なく変更することがあります。



Order注文例

|        |       |
|--------|-------|
| 型番     | バック入数 |
| COPSM3 | 20P   |

¥

1パック単位 20個入

| 型番      | バック入数        | ΦD (注) (固定時) | E    | 板厚    | W   | ¥通常単価 1~4バック |
|---------|--------------|--------------|------|-------|-----|--------------|
| COPSM3  | 20P<br>(20個) | 3.2          | 12.7 | 0.8   | 9.5 | 940          |
| COPSM4  |              | 4.8          | 13.5 |       |     | 940          |
| COPSM5  |              | 6.4          | 14.2 |       |     | 940          |
| COPSM6  |              | 7.9          | 15.0 |       |     | 940          |
| COPSM7  |              | 9.5          | 15.7 |       |     | 940          |
| COPSM8  |              | 11           | 16.5 |       |     | 1,100        |
| COPSM9  |              | 12           | 19.1 |       |     | 1,100        |
| COPSM10 |              | 14           | 19.8 |       |     | 1,100        |
| COPSM11 |              | 16           | 20.6 |       |     | 1,100        |
| COPSM12 |              | 17           | 21.3 |       |     | 1,370        |
| COPSM14 |              | 19           | 22.9 | 1,370 |     |              |
| COPSM16 |              | 23           | 24.4 | 1,370 |     |              |
| COPSM18 |              | 26           | 26.7 | 2,080 |     |              |
| COPSM20 |              | 29           | 28.2 | 2,080 |     |              |

### 仕様

|          |                |
|----------|----------------|
| 材質       | SPCC           |
| メッキ処理    | MFZn5C(3価ユニクロ) |
| コーティング処理 | 塩化ビニル(黒)       |
| 使用温度範囲*  | -30℃~+85℃      |

※締めつけ強度等の条件により、温度の上限・下限付近での使用時にコーティングの強度が低下する場合があります。

- 通常単価・数量スライド単価・出荷日等の最新情報はミスミVONA eカタログをご参照ください。
- ご注文の数量によっては、都度納期お見積りとなる場合がございます。