

ミスミ

ケーブルクリップ(フレキシブル・樹脂コーティング)



仕様

使用温度範囲 -30℃~85℃

使用例



簡単に折り曲げて固定できます。

ココが
特長

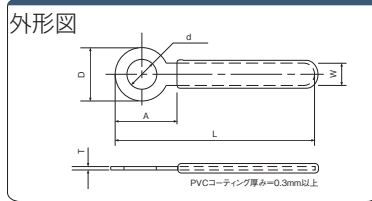
電線の太さに合わせて固定できるケーブルクリップ

- 曲げて電線を固定するフレキシブルなケーブルクリップです。
- 機械のネジと共締めしての固定に便利です。
- 樹脂コーティングをしてありケーブルを傷つけません。

※ご注文の数量によっては、都度納期お見積りとなる場合がございます。
※外觀および仕様は、予告なく変更することがあります。

在庫品

RoHS



Order 注文例	型番	バック入数
	COPF450	100P

¥

1バック単位 100個入

単位: mm

型番	バック入数	D	d	L	A	W	T	材質	メッキ処理	重量※ (g/本)	¥通常単価 1~4バック
COPF450	100P (100個入)	9.1	4.1	50	11.1±2	4.8	0.4	SPCC	3個クロメート	1	1,200
COPF554		8.0	4.5	54.0	10.0±2	4.7	0.5				SECC
COPF584				84.0	10.5±2	4.6		1,380			

※参考値

伸縮電線 ロボ電®

ROBODEN®

旭化成せんいが世界に先駆けて
実現に成功した伸び縮みする電線です。

伸縮電線 ロボ電® 5つのメリット

伸縮電線 ロボ電® はストレート形状で「伸縮する電線」です。
柔軟性と高屈曲性、さらには伸縮性により従来改善できなかった問題の改善が可能です。

商品ラインナップ



リード線タイプ

▶1585



USBケーブルタイプ

▶1902

お問合せ先

お問合せ/ 貸出のお申込み

<http://jp.misumi-ec.com/maker/misumi/el/product/roboden/>

電話・メールでのお問合せ (株式会社ミスミ VONAエレクトロニクス事業部 ロボ電担当)

03-5805-7315/wiring@misumi.co.jp

承認登録番号: K44Z242

●通常単価・数量スライド単価・出荷日等の最新情報はミスミVONA eカタログをご参照ください。
●ご注文の数量によっては、都度納期お見積りとなる場合がございます。